

# Kristálytisza családbarát

A tartós és könnyen tisztítható RAUVISIO crystal anyag kiváló minőségű megjelenésű, foltálló és ellenáll minden szokásos háztartási igénybevételnek.



A műszaki változtatás jogát fenntartjuk.

Kérjük, vegye figyelembe a [www.rehau.com/ti](http://www.rehau.com/ti) oldalon megtalálható vonatkozó műszaki termékinformációinkat. A műszaki változtatás jogát fenntartjuk.

© REHAU Kft.  
Rozália park 9.  
2051 Biatorbagy  
[www.rehau.hu](http://www.rehau.hu)

F20603 HU 06.2021



Engineering progress  
Enhancing lives

## Használati és kezelési útmutató

RAUVISIO crystal – üveglaminát  
[www.rehau.hu/rauvizio](http://www.rehau.hu/rauvizio)



# Használati és kezelési útmutató



Köszönjük, hogy ilyen kiváló minőségű és tartós anyagból készült terméket választott. A RAUVISIO crystal egy ütésálló és ellenálló akril felületanyag. Alkalmazása beltérben, függőleges felhasználásra javasolt.

A pórusmentes, homogén anyag higiénikus és élelmiszerekkel való érintkezésre alkalmas, gombákkal és baktériumokkal szemben ellenálló.



A termék ellenáll a szokásos háztartási vegyszereknek és anyagoknak, valamint a fertőtlenítőszernek. Agresszív anyagok hosszabb behatása a felületen nyomokat eredményezhet, illetve az anyag károsodhat. Kérjük, ne használjon durva tisztítószereket, súrolószereket vagy oldószereket. Matt felületek esetén a tisztítás után szükség esetén szennyeződsradír használható.



A RAUVISIO crystal könnyen tisztítható. A legtöbb szennyeződés, valamint az ujjlenyomatok vízzel és mikroszálas kendővel eltávolíthatók. Emellett a tisztítás folyékony háztartási tisztítószerekkel is történhet.



Az erős oldószerek, a speciális tisztítószer (pl. lefolyótisztító, ipari tisztító), a maró hatású súrolószerek és az erősebb vegyszerek károsíthatják a felületet. A makacs szennyeződések egy puha szivaccsal, kereskedelmi forgalomban kapható műanyag tisztítóval, illetve folyékony tisztítótejjel (súrolószer nélkül) távolíthatja el. Ne használjon koptató hatású súrolófilces szivacsot (pl. Scotch Brite, fazéksúroló szivacs) vagy keféket, mert ezek erősebb nyomás esetén karcolásokat ejtenek

Kerülni kell a mechanikai tisztítási módszereket, például a borotvapengék, kések vagy kaparók stb. használatát. Ezek karcosítják a felületet és felsérthetik a kopásálló bevonatot.



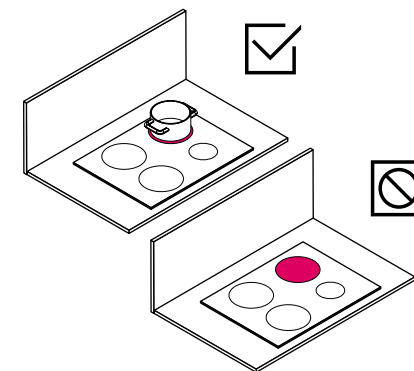
A RAUVISIO crystal kiváló optikai mélységhatással rendelkezik. A felület fényes vagy matt, valamint karcos- és kopásálló bevonattal ellátott, hogy a háztartásokban előforduló szokásos használatból eredő terhelést lehető legnagyobb mértékben elviselje.

**Több  
öröm a  
termékkel**

a megfelelő  
gondoskodással



Szakszerűtlen használat, pl. tartósan nem- vagy nem teljesen lefedett főzőlapok használata, vagy a forró edényekkel és serpenyőkkel történő közvetlen érintkezés esetén a felület hőmérsékleti károsodást szenvedhet.



Szakszerű és szakszerűtlen használat