



**Engineering progress  
Enhancing lives**

## **RAUVISIO noir**

Dekorkollektion  
[www.rehau.com/rauvizio](http://www.rehau.com/rauvizio)





# RAUVISIO noir

RAUVISIO noir verbindet Eleganz mit handwerklicher Qualität auf höchstem Niveau und fängt so die Facetten des kosmopolitischen Lebensgefühls ein.

Das seidig matte Finish macht Oberflächen lebendig und erzeugt die perfekte Balance aus Design und Funktion. Mit seiner robusten HPL-Oberfläche ist RAUVISIO noir ein vielseitig verwendbares Material mit edelmattem Finish und samtweicher Oberfläche, das sich hervorragend auch für viel beanspruchte Flächen eignet. Damit ist es der ideale Begleiter für alle denkbaren Anwendungsbereiche und Projekte.

## Produktvorteile



Samtweiche Haptik und edelmatte Optik



Leicht zu reinigen und antibakteriell



Keine Fingerabdrücke



Hohe Widerstandsfähigkeit gegen Kratzer & Mikrokratzer



Hohe Feuchtigkeits- und Hitzebeständigkeit



Bearbeitbar mit Holzbearbeitungstools



Gesundheitliche Unbedenklichkeit: wir verzichten in unserer Produktion komplett auf den Einsatz von dem gefährlichen Rohmaterial Phenol. Stattdessen verwenden wir umweltfreundliche, wärmehärtende Harze.



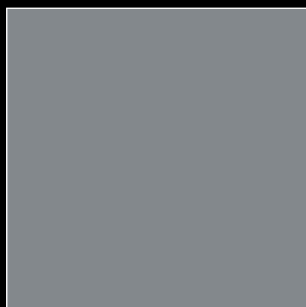
### Garantiert nachhaltig

Unsere RAUVISIO noir Produkte erfüllen die PEFC-durchgängige Lieferkette nachhaltiger Forstwirtschaft.

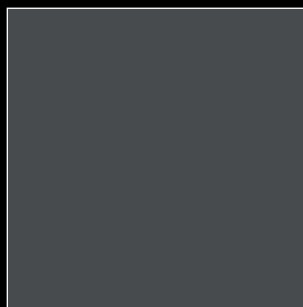
# Dekorkollektion



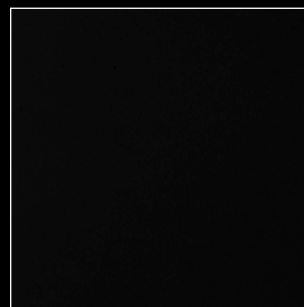
**High Low\*** - 2454L



**Smoke Stack\*** - 2457L



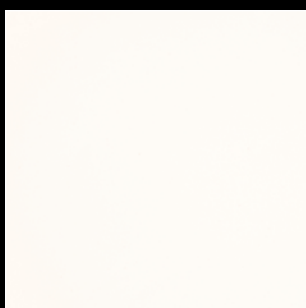
**Gaslit Alley** - 2459L



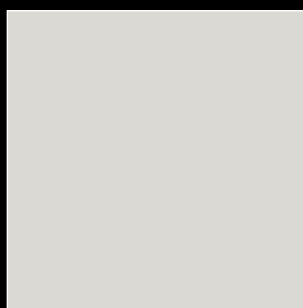
**After Dark\*** - 2461L



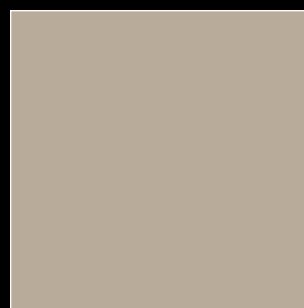
**Casa Blanca\*** - 2453L



**Capital Starlit** - 2455L



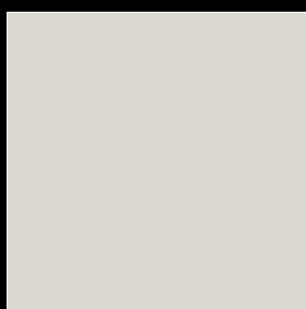
**Boxcar Blonde** - 2464L



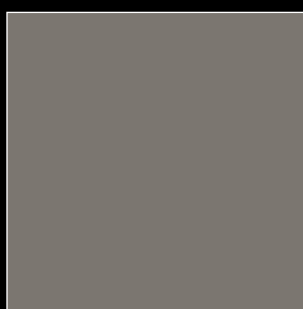
**Nutmeg Brown** - 2740L



**Maltese Mist** - 2463L



**Silver Lake\*** - 2456L



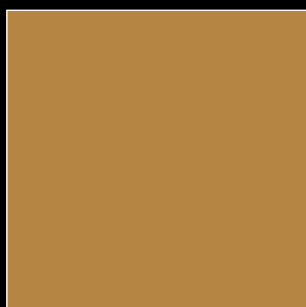
**Trench Coat\*** - 2458L



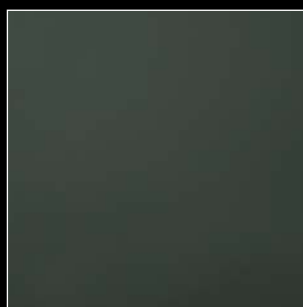
**Pepper Grey** - 2736L



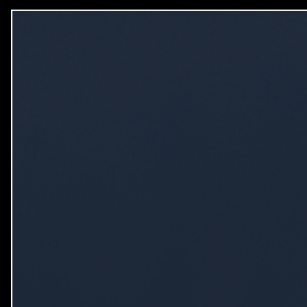
**Ground Chili** - 2735L



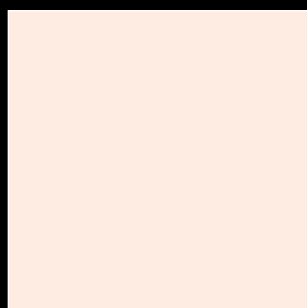
**Curcuma Gold** - 2742L



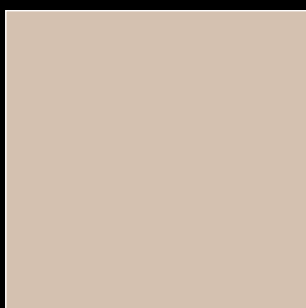
**Olive Detour\*** - 2460L



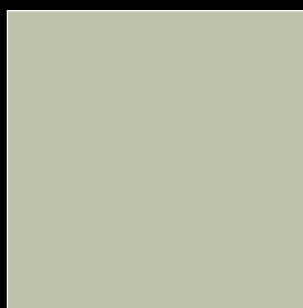
**Midnight Dash\*** - 2462L



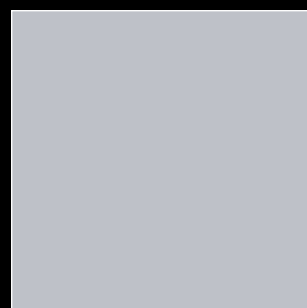
**Pink Salt** - 2737L



**Vanilla Cream** - 2741L



**Mint Cloud** - 2739L



**Summer Breeze** - 2738L

### **Verpresste MDF-Großformatplatte/Spanplatte**

2.800 x 1.300 x 19 mm

### **Arbeitsplatte\***

4.100 x 1.300 x 39/40 mm

### **Kompaktplatte** (verfügbar als Casa Blanca, Smoke Stack, After Dark und Midnight Dash)

4.100 x 1.300 x 12 mm

Der Kern ist farblich passend durchgefärbt.



Maßindividuelle Fronten mit passender Nullfugenkante einfach und schnell online geplant mit dem REHAU Oberflächenkonfigurator.

[www.rehau.com/boards](http://www.rehau.com/boards)

# Interieur im Designverbund

RAUVISIO noir ist Bestandteil der ausgezeichneten Edelmatt Kollektion und bietet daher mehr Möglichkeiten für jedes Projekt. Kombinieren Sie RAUVISIO noir in der Front mit der Alternative RAUVISIO brilliant edelmatt oder der RAUVOLET edelmatt Stauraumlösung. Abgerundet wird das Möbel mit der passenden RAUKANTEX edelmatt Kante.

Mit diesem ganzheitlichen, preisgekrönten Ansatz machen wir den Unterschied – Sie erhalten nicht nur zueinander passende Einzelprodukte sondern ein durchdachtes Gesamtsystem für einzigartige Projekte und Innenräume aus einem Guss.

[www.rehau.com/edelmatt](http://www.rehau.com/edelmatt)



reddot winner 2021



GERMAN  
DESIGN  
AWARD  
WINNER  
2022



INNOVATIVE  
INTERIOR

best of best



Mehr Informationen erhalten Sie unter  
[www.rehau.com/rauvisio](http://www.rehau.com/rauvisio)

Unverbindliches Muster. Abweichungen vorbehalten.

Bitte beachten Sie die jeweiligen technischen Produktinformationen, die online unter [www.rehau.com/ti](http://www.rehau.com/ti) einsehbar sind. Technische Änderungen vorbehalten.

Die Unterlage ist urheberrechtlich geschützt. Die dadurch begründeten Rechte, insbesondere die der Übersetzung, des Nachdruckes, der Entnahme von Abbildungen, der Funksendungen, der Wiedergabe auf fotomechanischem oder ähnlichem Wege und der Speicherung in Datenverarbeitungsanlagen, bleiben vorbehalten.

© REHAU Industries SE & Co. KG  
Helmut-Wagner-Straße 1  
95111 Rehau

O95701 DE 10.2023