

**TRENDWERKSTOFFE – GEWUSST WIE!
TRENDMATERIALS – KNOW HOW!**

RAUVISIO crystal
GLASLAMINAT

Einsatz

- Möbel
- Innenausbau

Beschreibung

- Polymeres Glaslaminat mit Echtglas-optik und -eigenschaften.

Herausforderung bei der Bearbeitung

- Materialaufbau mit unterschiedlichen Eigenschaften.
- Kantennachbearbeitung mit zusätzlicher Deckschichtbearbeitung: Anbringen einer 45° Fase in Acryl-kante und Acryldeckschicht.
- Qualitätsanspruch: Erzielen von Hochglanzoptik ohne manuelles nachpolieren!

Application

- Furniture
- Interior design

Description

- Polymer glass laminate with genuine glass optics and properties.

Challenge while processing

- Material structure with different properties.
- Edge trimming and an additional top layer processing: Parallel chamfering 45° of the acrylic edge banding and the acrylic top layer.
- With a demand on quality: High-gloss optics without manual repolishing!

Grundsätzliche Empfehlung

Aufgrund des Materialaufbaus mit unterschiedlichen Materialien, empfiehlt sich, einen Mix aus HW- und DP-Werkzeugen zu verwenden.

General Recommendation

Due to the material structure with different materials, it is recommended to use a mix of HW and DP tipped tools.

WERKZEUGEMPFEHLUNGEN
RECOMMENDED TOOLS

SÄGEN
SAWING

Hartmetall [HW] Tungsten Carbide [HW]

Format-Kreissägeblatt HW - solid Surface "TR-F-FA"
Sizing saw blades HW - solid Surface "TR-F-FA"

v_c	f_z	Ident-No.:
60-70 m/s	0,03 - 0,05	193133

Platten-Aufteil-Kreissägeblätter HW - Q-Cut "TR-F K"
Panel sizing saw blades HW - Q-Cut "TR-F K"

v_c	f_z	Ident-No.:
60-70 m/s	0,06-0,07	192975

Polykristalliner Diamant [DP] Polycrystalline Diamond [DP]

Format-Kreissägeblätter "HR" DP
nn-System DP flex
Sizing saw blades DP "HR" - nn-System
DP flex



v_c	f_z	Ident-No.:
60-90 m/s	0,07-0,08	192446

FÜGEN
DURCHLAUFBEARBEITUNG
JOINTING
THROUGH-FEED PROCESSING

Füge-Messerkopf HW
Jointing cutterheads HW

f_z	Ident-No.:
0,6-0,8	177004



DIAMAX SmartJointer airFace Füge-Messerköpfe DP
DIAMAX SmartJointer airFace
jointing cutterheads DP

f_z	Ident-No.:
0,7-0,9	186066

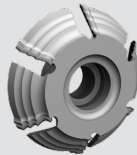


PROFIL-FRÄSEN
KANTENNACHBEARBEITUNG
PROFILE-CUTTING
EDGE TRIMMING

keine Empfehlung
no recommendation

DP-Multi-Profil-Fräser HSK25R Homag MF21
DP-multi-profile-cutter HSK25R Homag MF21

wichtig/important	Ident-No.:	Aggregat/Unit
Z6 Ausführung	Kundenindividuelle	Homag: MF21
Z6 Design	Profile	
	Customized profiles	



NACHPUTZEN
KANTENNACHBEARBEITUNG
SCRAPING
EDGE TRIMMING

Spezielle HW Ziehklinge mit Achs- u. Spanwinkel
Special HW scraper with share and hook angle

wichtig/important	Ident-No.:	Aggregat/Unit
Spanabnahme	Kundenindividuelle	Homag: MN21
Ziehklinge 0,08 mm	Profile	
Chip removing of scraper 0,08 mm	Customized profiles	



keine Empfehlung
no recommendation