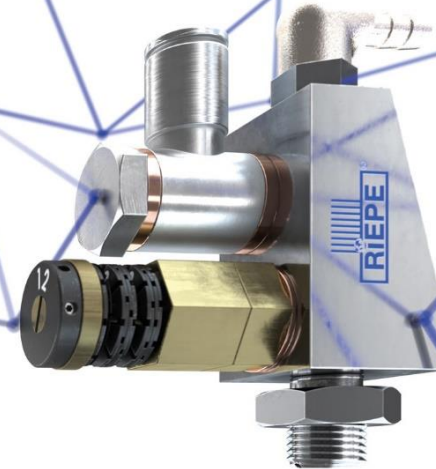
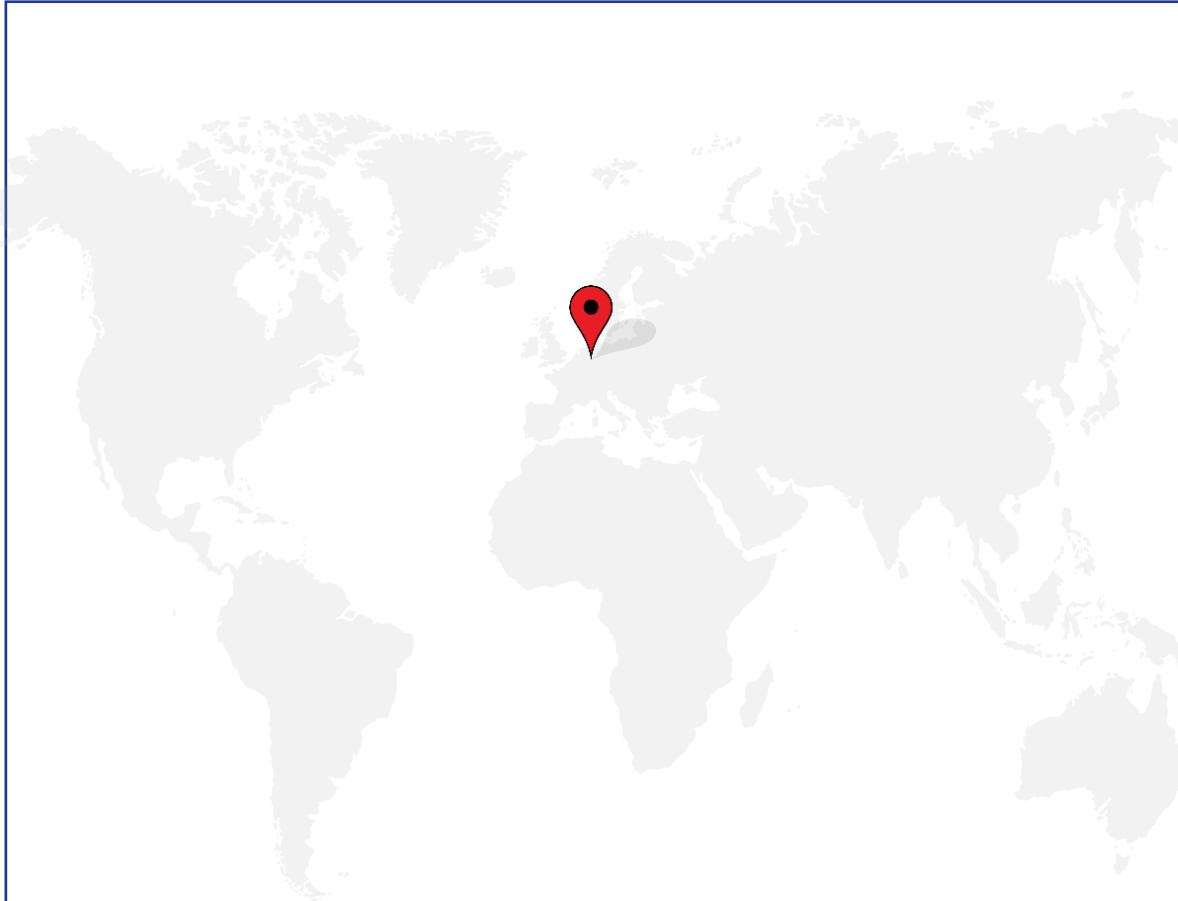


Finish Quality Solutions

Made in Germany

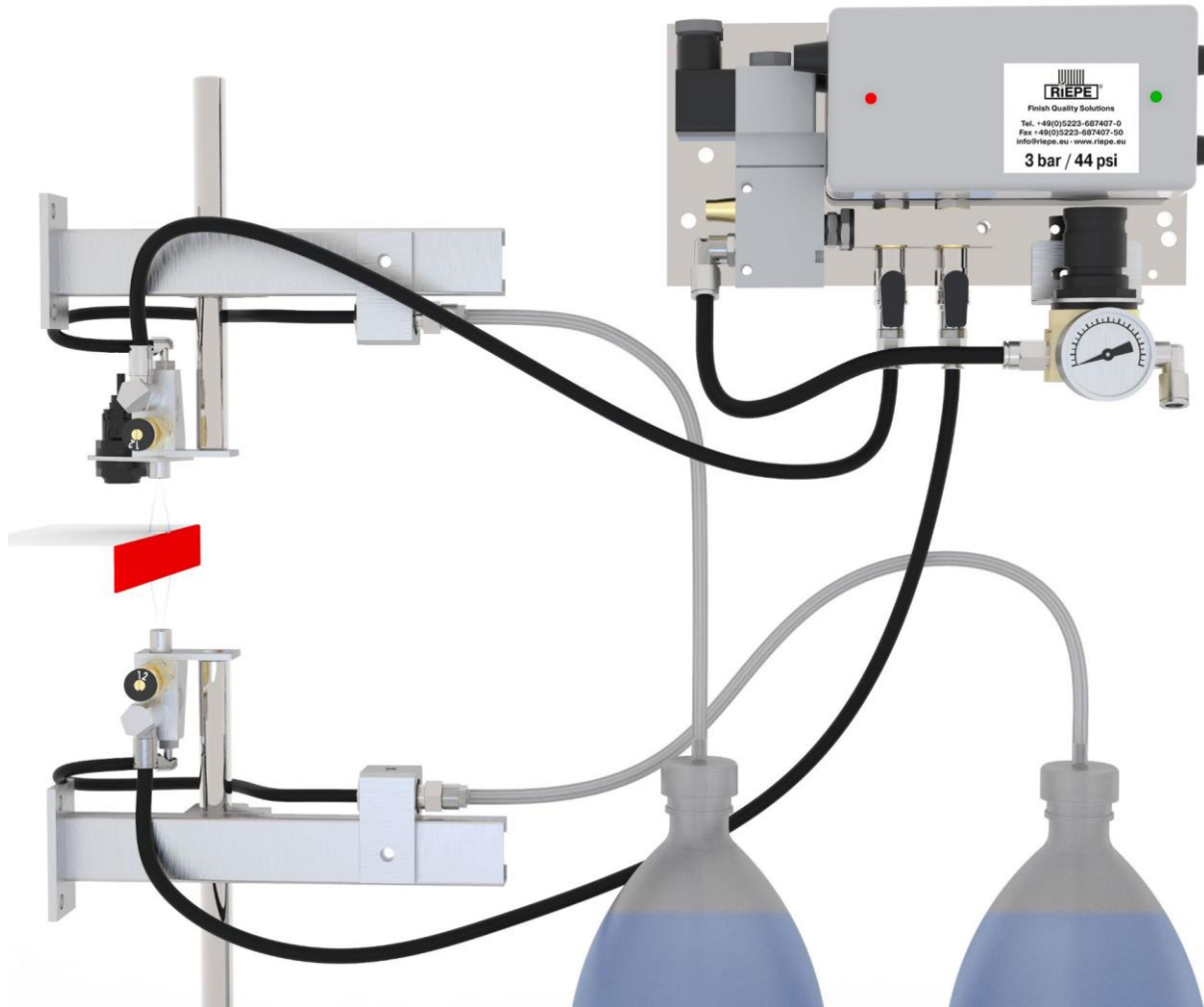




Chi siamo:

- Fondata nel 1982 dal sig. Bernd Riepe
- La sede centrale è a Bünde (NRW/DE)
- Il settore di riferimento è l'industria del mobile
- A livello globale siamo presenti in > 80 paesi
- 2023 acquisizione da parte di Pinova Capital

Attenzione alle esigenze del cliente, innovazione, qualità e continuità sono i nostri principali punti di forza ed hanno permesso a RIEPE di diventare leader di mercato nella produzione dei sistemi di spruzzatura e di prodotti chimici a loro abbinati per tutta l'industria della lavorazione del legno



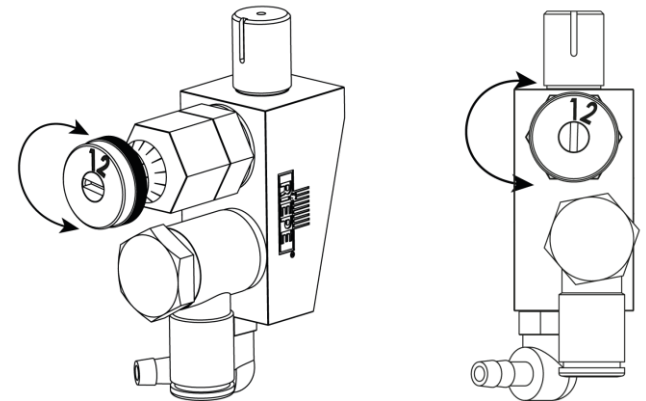
Dettagli del sistema:

- Manometro
 - Elettrovalvola
 - Centralina Elettronica
 - Rubinetto
 - Sensore
 - Ugello di spruzzatura
 - Valvola di non ritorno
 - Tubo pescante
 - Contenitore da 2 Lt
 - Sistema di dosatura
- 24V/ 110V/230V – 3 bar – 70mm misura d'ingombro – Inline/Offline

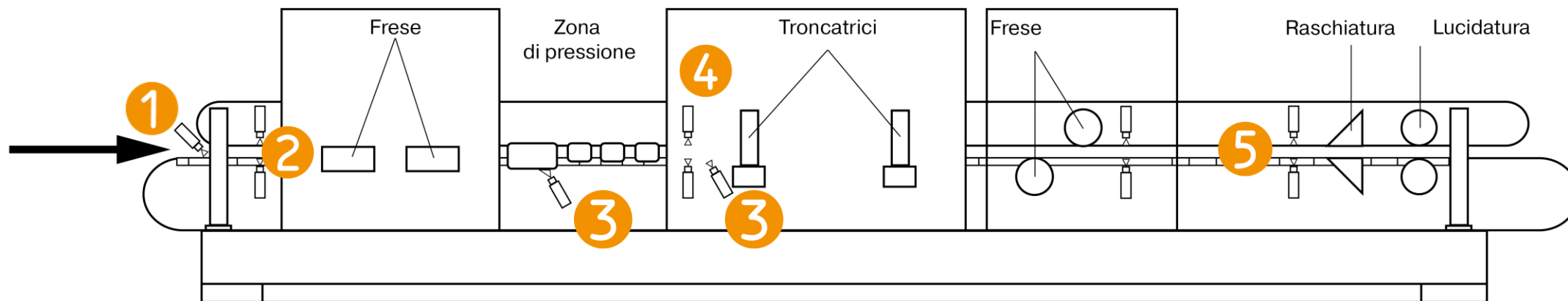


Principali vantaggi:

- ✓ Garanzia a vita
- ✓ Impianti già installati sulle macchine dagli OEM → qualità approvata e certificata
- ✓ Risparmio economico → < 1. Liter / 5000 mtl
- ✓ Omogeneità e regolarità nell'applicazione
- ✓ Costruzione compatta e robusta
- ✓ Durevole e bassa manutenzione



Prodotti chimici per sistemi di spruzzatura



Agente distaccante LP113/03
Impedisce l'adesione di residui di adesivo sulla testa del pannello in ingresso sul secondo passaggio



Agente Distaccante LPZ/II
Agente distaccante LPZ/II impedisce ai residui di adesivo di aderire al pezzo in lavorazione



Agente Scivolante NFLY
I residui di adesivo non si attaccano ai rulli di pressione. Le pellicole protettive non si staccano dal bordo.



Antistatico-Raffreddante LP289/99
Raffreddamento del giunto adesivo. Scarico della carica elettrostatica del bordo durante la fresatura



Agente pulente LP163/93
Rimuove il distaccante precedentemente applicato e pulisce i residui di adesivo



Principali vantaggi:

- ✓ „Finish Quality“ direttamente sulla macchina
- ✓ Materie prime di elevata qualità dal settore farmaceutico
- ✓ Qualità dei prodotti approvata da tutti i costruttori macchine, produttori di bordo e pannello
- ✓ Soluzioni brevettate



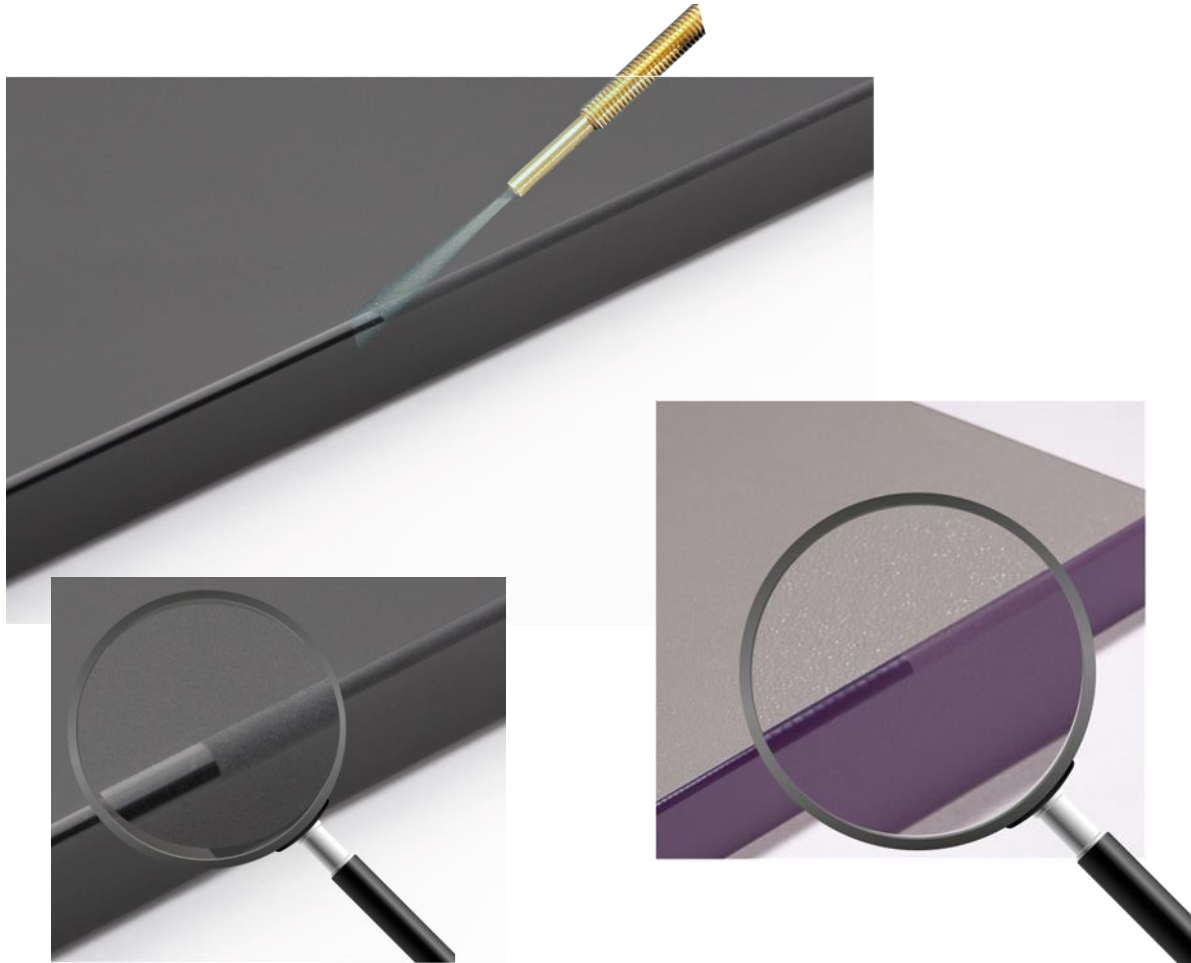
 **BIESSE**

 **REHAU**

Dettagli del sistema:

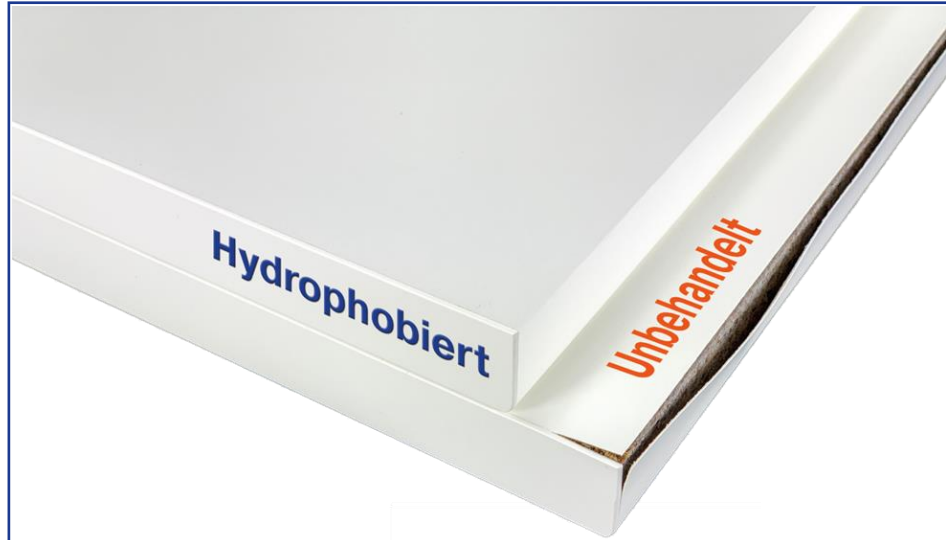
- F.E.T. produce una finitura opaca sulla raggiatura del bordo uniformandolo e armonizzandolo al pannello
- Granulo organico, ecologico e appositamente formulato → non è necessaria un'aspirazione separata
- Il contenitore a pressione dello speciale granulo può essere collocato nelle immediate vicinanze della macchina
- Rendimento elevatissimo → 5kg = 2.500m (per lato)
- 24V/230V – 3 bar – 200mm misura d'ingombro – Inline/Offline





Principali vantaggi:

- ✓ Armonizzazione tattile e ottica del bordo
- ✓ Perfetta finitura grazie all'opacizzazione della raggiatura
- ✓ Difetti della fresa non più visibili
- ✓ Sensibile riduzione dello sbiancamento
- ✓ Stabilità di processo
- ✓ Semplice utilizzo
- ✓ Minima incidenza dei costi → < 1 Cent/Meter (per lato)



Dettagli del sistema:

- Speciale Agente Idrofobizzante LPH/19
- Disponibile come sistema automatico di spruzzatura sulle bordatrici o come pratico Hydro-Pen
- Applicazione a fine processo
- 3mm di distanza dell'ugello dal pannello
- 24V/230V – 2 bar – 110mm misura d'ingombro

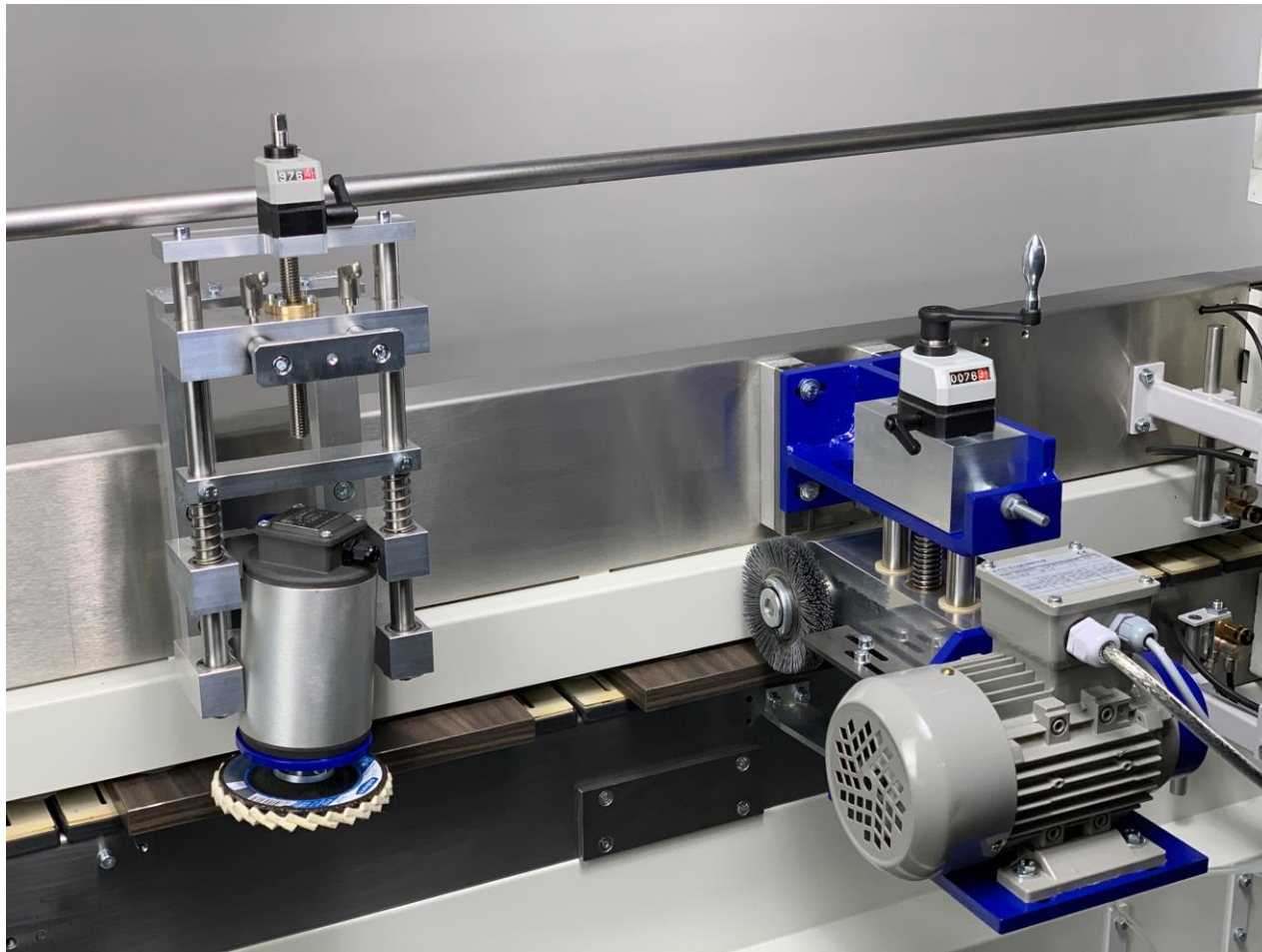




Principali vantaggi:

Ugelli di precisione per un esatta quantità di applicazione del liquido direttamente sul giunto collante

- ✓ Molto vantaggioso (Pen >350m)
- ✓ 4 ore in immersione in acqua fredda
- ✓ Vapore acqueo secondo la AMK
- ✓ Alta resistenza allo sfregamento
- ✓ Praticamente sigillatura invisibile



Dettagli del sistema:

- Spazzole abrasive asportano il bordo in eccedenza e i residui di colla dagli avvallamenti del pannello strutturato
- Una spazzola di lucidatura orizzontale pareggia la superficie del bordo
- Ca 500mm misura d'ingombro- Inline/Offline



Principali vantaggi:

- ✓ Nessun residuo di adesivo sugli avvallamenti della superficie strutturata
- ✓ La sagoma del bordo segue 1:1 quella della superficie
- ✓ La velocità di lavorazione sempre idonea al sistema grazie al convertitore di frequenza
- ✓ Idoneo a tutte le superfici senza danneggiarle



Dettagli:

- Dischi panno e lamellari per ogni tipo di bordatrice e utilizzo
- Idonei ed efficaci pulitori manuali
- Armadio-contenitore a norma
- Scivolante per guide Lube Pen
- Dosatore di precisione in metallo per pulitori





**Nostro
canale video**



**Nostro
catalogo**

RIEPE GmbH & Co. KG

Theodor-Rosenbaum-Str. 24-30
32257 Bünde – Germany

+49 5223 687407-0
info@riepe.eu
www.riepe.eu