

# PRODUKTINFORMATION - DURCHLAUFTECHNIK

## SYNCHRON-VERSTELLBARE FÜGE-FRÄSER

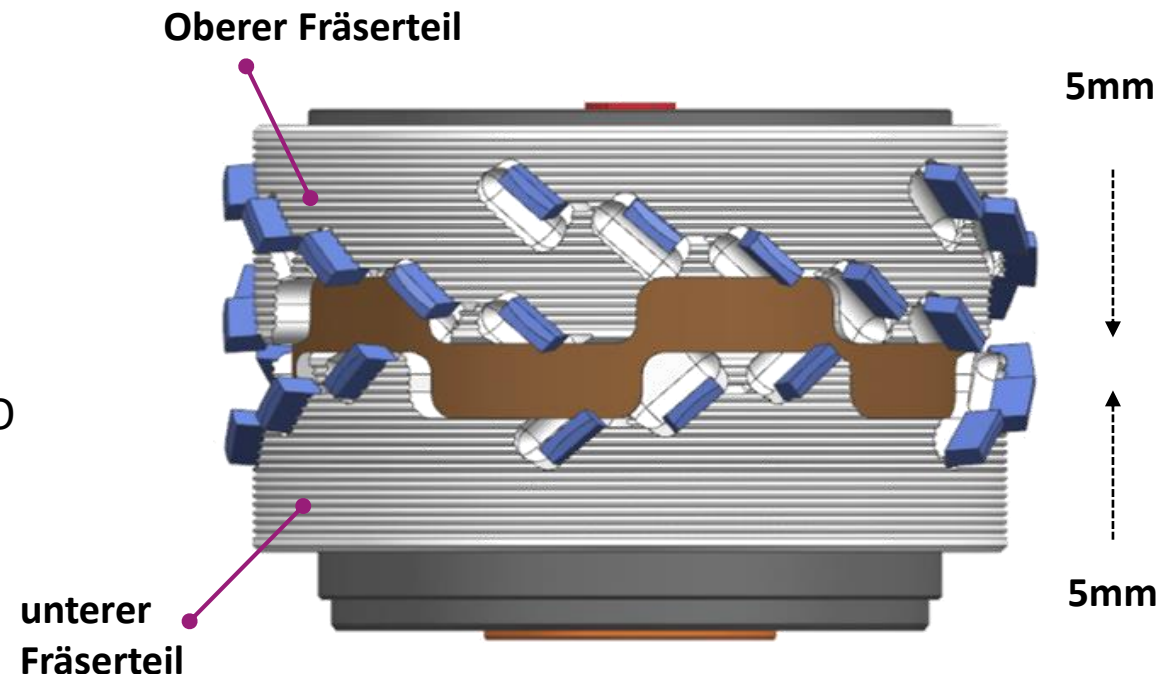
Produktmanagement

April 2021



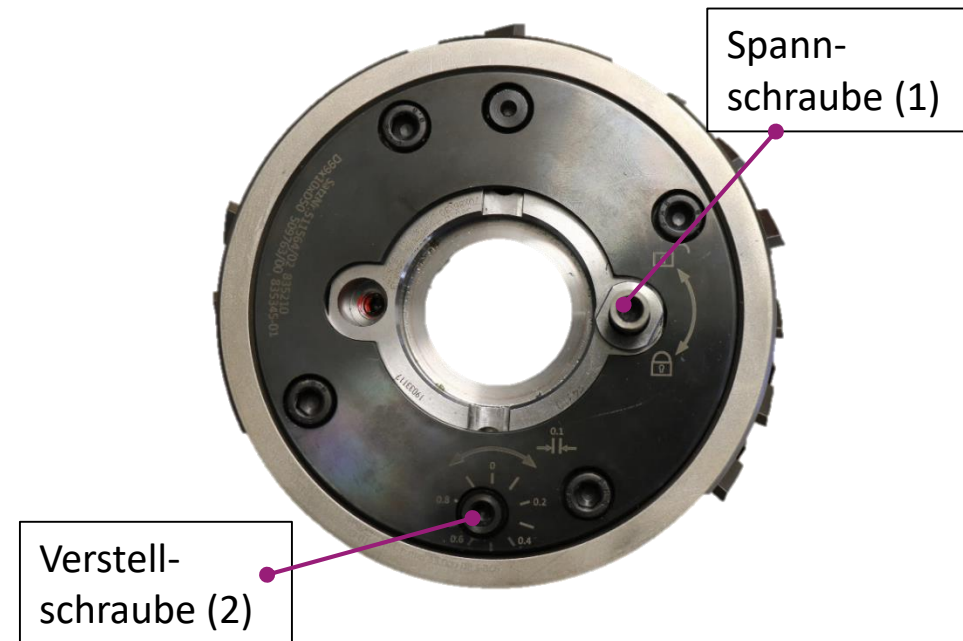
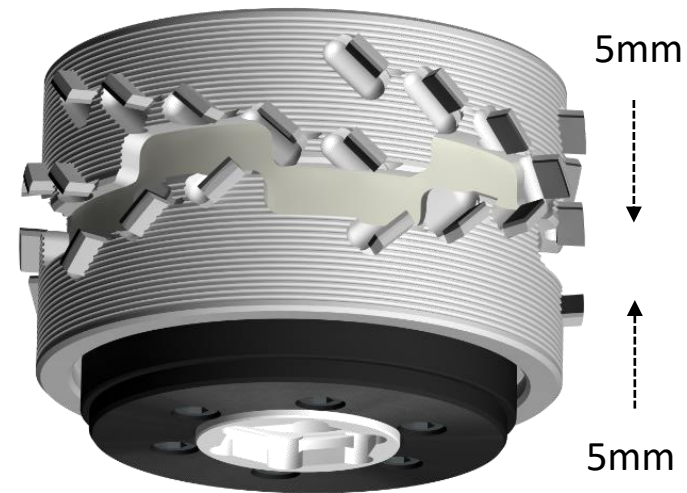
# PRODUKTBESCHREIBUNG – HYDROBUCHSE - D30

- **Synchron-verstellbarer - Füge Fräser auf Hydro-Buchse d30:**
  - Für den Einsatz auf Kantenanleimmaschinen mit Hydrospannung auf Welle d30!
  - zum ausrissfreien Fügen von melaminharz- und papierbeschichteten, HPL-, folienbelegten und furnierten Holzwerkstoffen mit Option zur Standwegaddition!
- **Mögliche Ausführungen:**
  - Durchmesser: 125 & 150
  - Asymmetrisch und symmetrischer Schneidenaufbau
  - verschiedene Achswinkel und Designs umsetzbar
  - max. Zahnzahl in Abstimmung mit der LEUCO Anwendungstechnik festlegen.



# TECHNISCHE MERKMALE

- **Verstellung der Werkzeuge:**
  - stufenlose Synchronverstellung!
  - axiale Betätigung (von oben!)
  - Verstell-Weg 10mm
    - Je 5mm oberer und unterer Fräserteil
    - 1 Umdrehung = 1mm oben / unten
  - Für die Verstellung wird der selbe Schlüssel benötigt, wie für die Spannschraube!
- **Vorgehensweise:**
  - Spannschraube (1) komplett lösen
  - Verstellschraube (2) gegen den Uhrzeigersinn drehen (Werkzeugteile fahren zusammen)
  - Spannschraube (1) mit wieder eindrehen.
- **Dauer Verstellung:**
  - Laut Feldtestkunde: 5-10 Min.
  - Vgl: Dauer eines Werkzeugwechsels: 45-60 Min.



# EINSATZFÄLLE

- **Industriell orientierte Möbelhersteller** mit Fokus auf Wirtschaftlichkeit!
  - z.B. Küchenhersteller
- **Eingeschränktes Plattendickenspektrum**
  - z.B. Frontenanlagen (16mm & 19mm)
  - Ideal ist der Effekt der Standwegaddition bei nur einer Plattendicke
- **Abrasives Deckschichtmaterial**, welches zum schnellen Schneiden-Verschleiß führt.
- **Hohe Maschinenauslastung**, 2-3 Schicht Betrieb  
≈ über 50.000 Laufmeter / Jahr. Je mehr, desto rentabler!
- **Geübte Maschinenbediener**, die sich in der Lage fühlen, den Bedarf der Verstellung zu erkennen und selbständig durchzuführen.



# VORTEILE / KUNDENNUTZEN

...im Vergleich zu einteiligen Füge-Fräsern:

- **WIRTSCHAFTLICHKEIT:**

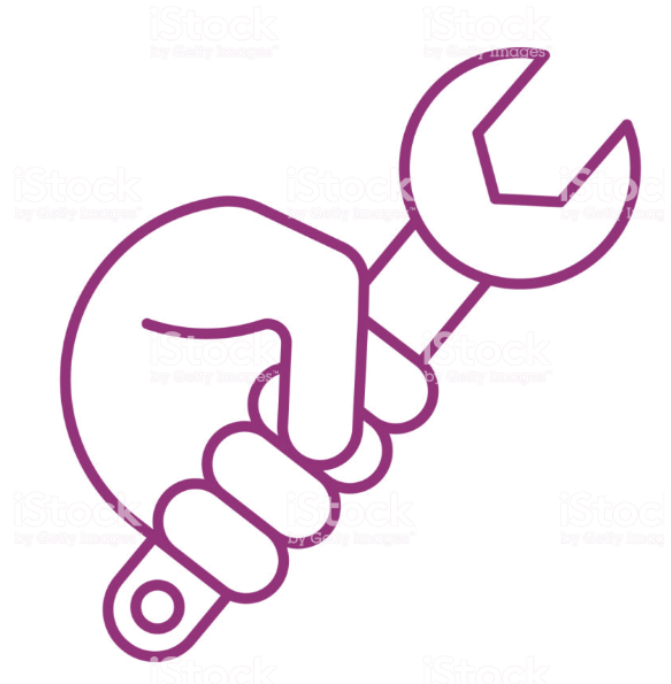
- 3-fache bis maximal 5-fache **STANDWEGADDITION** möglich!
- **SPART KOSTEN** für Service und Neuwerkzeug
  - Je mehr Laufmeter, desto mehr Ersparnis!
- **SPART ZEIT** und Rüstkosten
  - 10 Minuten für die Verstellung <> 45 Minuten für Werkzeugwechsel
- **STEIGERT** die **MASCHINENVERFÜGBARKEIT** und Teileausbringung
- Verstell-Komponenten und Buchse sind mehrmals **WIEDERVERWENDBAR**



# VORTEILE / KUNDENNUTZEN

- **HANDLING:**

- **EINFACHE BEDIENUNG** der Verstellung!
  - Leicht zugänglich durch axiale Verstellung (von oben)
  - **KEINE DEMONTAGE** des Werkzeuges notwendig
  - **EINHEITLICHER SCHLÜSSEL** für die Verstellung wie für das Entspannen und Spannen der Hydro-Buchse.
  - **KENNZEICHNUNG** der Schrauben-Funktion auf dem Werkzeugdeckel
  - Durch synchrone Verstellung **KEIN NACHJUSTIEREN** der y-Achse erforderlich
  - Nach der Verstellung **KEIN EINSTELLEN** auf einen neuen Durchmesser notwendig



# VORTEILE / KUNDENNUTZEN

- **AUSFÜHRUNG:**

- Seit 2012 **BEWÄHRTE LEUCO – HYDROSPANNTECHNIK**
- Sehr gute **SCHNITTQUALITÄT** durch Qualität und Rundlaufgenauigkeit wie bei einteiligen Werkzeugen.
- Verstellung **ADAPTIERBAR** auf verschiedene DP Füge-Fräser Varianten:
  - z.B. DIAMAX airFace, DIAREX airFace, LEUCO p-System
  - Asymmetrische und symmetrisches Design
  - **KUNDENINDIVIDUELLE ANPASSUNG** auf Plattenstärken, Material, Vorschub, ...
- **SCHUTZ VOR VERSCHMUTZUNG**, durch axiale Verstellung und komplette Abdichtung des Systems





**LEUCO**  
MAGENTIFY WOOD PROCESSING

LEUCO



**LEUCO Ledermann GmbH & Co. KG**

Willi-Ledermann-Straße 1  
72160 Horb am Neckar

info@leuco.com  
www.leuco.com

Telefon +49 (0) 7451 93 0

**Produktmanagement**  
Christina Günther

christina.guenther@leuco.com

Telefon +49 (0) 7451 93 259